

Whatsapp

Business



PERFIL DE EMPRESA

Puedes crear un perfil de empresa con información relevante, como dirección, horario de atención, descripción de la empresa y sitio web. Esto ayuda a los clientes a obtener información importante sobre tu negocio sin tener que buscarla en otros sitios.



RESPUESTAS AUTOMÁTICAS

Puedes crear distintas respuestas automáticas:

- Mensajes de ausencia
- Mensajes de bienvenida
- Respuestas rápidas



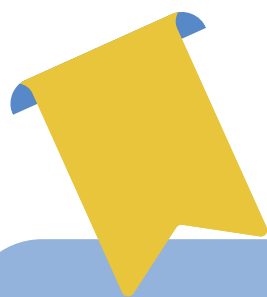
LISTAS DE DIFUSIÓN

Puedes enviar mensajes de forma simultánea. Estas listas te permiten enviar mensajes masivos a un grupo seleccionado de clientes sin revelar las identidades de los demás miembros del grupo.



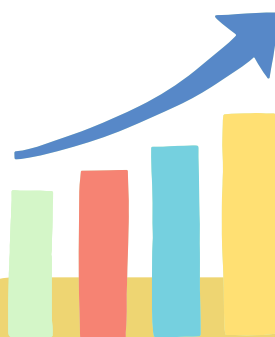
MARCAR MENSAJES

Puedes marcar mensajes importantes para organizar y priorizar las conversaciones y la información relevante. Al marcar un mensaje como importante, puedes encontrarlo fácilmente más tarde y asegurarte de que no se pierda en el flujo de chats.



CREAR ETIQUETAS

Puedes utilizar las etiquetas de colores para organizar y categorizar tus contactos y chats de manera visual. Las etiquetas de colores te permiten identificar rápidamente el estado, la categoría o cualquier otra característica relevante de tus chats y contactos.



ESTADÍSTICAS

Puedes obtener datos y estadísticas sobre la cantidad de mensajes enviados, entregados y leídos. Esto permite evaluar la tasa de respuesta de los clientes y realizar un seguimiento de las métricas clave para mejorar las estrategias de comunicación.